

2019年

第7回

人形の里 区民総合文化芸術祭

<高等教育機関の学生・市民の地域交流>

2/23 (土)・24 (日)・3/2 (土)・3 (日)

※ 会場：人間総合科学大学 岩槻キャンパス

※ 開催時間：10時～16時

目白大学企画 (3/2, 3/3 開催)

牛皮でオリジナルコースターorキーホルダーを作ってみよう!!

(所要時間30分 ひとり1つまで無料)



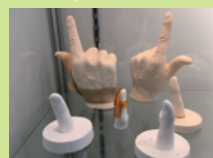
東武医学技術専門学校企画

骨密度測定 (無料) (2/23, 2/24 開催)

あなたの骨は大丈夫? 骨密度を測って健康チェック!!



人間総合科学大学企画 (全日開催)



義肢装具学専攻

自分の指の石膏型をつくらう!

希望の指の型をとり、それに合わせた石膏型を作ります! (ひとり1つまで無料)

看護学科

手のぬくもりに、優しい香りをプラスして
ナースの卵とおしゃべりの会 (無料)

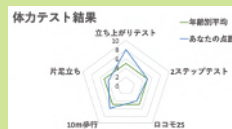
和やかな雰囲気の中で、皆さまとお時間を共有できたらと思っています。



理学療法学専攻

体力測定 (無料)

体力測定の結果をみえる化して、自主トレの方法を個別に提供します。



麦物語

(全日出店)

無添加のパンをお求めやすい価格で提供します。

森谷珈琲工房

(2/24, 3/3 出店)

最高品質の酸味のない幸せの甘いコーヒーで癒やしをお届けします。



パティスリーアンドトゥール (全日出店)

焼菓子などたくさんご用意してお待ちしております。限定の商品もあります!!

ヨサコイ踊り

約80名参加 (2/24, 3/3 開催)

よさこいを通して、ふるさとを愛し、活動していきます。

ぜひ見に来てくださいね!

(蓮田花蝶風月代表)



ひな人形の階段飾り

(全日開催)

中央階段上半分をひな人形で埋め尽くします!!

ひな人形は大学に縁のある方々より提供いただきます。



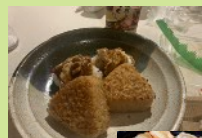
(準備中の写真)

健康栄養学科

2種のおにぎりとなぎの包み焼きのセット

300円 (税込)

おにぎりはチーズin焼きおにぎり&肉巻きおにぎり。なぎの包み焼きは吉川産野菜レシピコンテスト最優秀賞獲得!



ヘルスフードサイエンス学科 (3/3のみ休み)

適塩みたらし団子・適塩岩槻ネギ味噌団子

1日限定 計50本 1本100円 (税別)

学科学生と藤宮製菓とのコラボレーション!!!

※ 塩化ナトリウムの一部を塩化カリウムに置き換えた減塩調味料「ナト・カリ醤油、ナト・カリ味噌」使用



問い合わせ先：人間総合科学大学

担当者：理学療法学専攻教員 藤本(ふじもと)

TEL：048-758-7111(代表) E-mail：shinya_fujimoto@human.ac.jp

初めての

<人形の里 かかし祭り>

開催日：2/23 (土)～3/3 (日)

会場：人間総合科学大学

岩槻キャンパス前空き地

問い合わせ先：090-3919-9406 (奥山)



参考写真

第7回 人形の里区民総合文化芸術祭実行委員会

事務局：NPO法人岩槻まちづくり市民協議会

住所：〒339-0053 さいたま市岩槻区城町2-11-48

TEL：090-3919-9406(奥山) / FAX：048-758-0911

E-mail：tamezou@kyf.biglobe.ne.jp

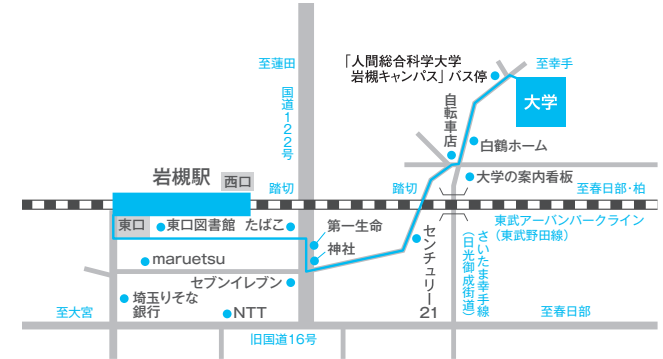
さいたま市文化芸術都市創造補助対象事業

第7回 人形の里区民総合文化芸術祭日程表 (予定)

～高等教育機関の学生・市民の地域交流～

会場/日程		2月23日(土)	2月24日(日)	3月2日(土)	3月3日(日)
キャンパス前空き地		人形の里 かかし祭り			
人間総合科学大学 岩槻キャンパス	階数	10時～16時			
	9 学生ラウンジ	焼きおにぎりセット販売(健康栄養学科) チーズinおにぎり&肉巻きおにぎり・ネギの包み焼き			
		お団子販売(藤宮製菓とヘルスフードサイエンス学科) 適塩みたらし団子・適塩岩槻ネギ味噌団子			
	24 製作室	牛革でオリジナルコースターorキーホルダーを作ってみよう! (目白大学)			
		福祉用具・義肢装具相談 / 自分の指の石膏型を作ろう!(義肢装具学専攻)			
	8 機能訓練室	体力測定(理学療法学専攻)			
	7 評価測定室	あなたの骨は大丈夫?骨密度を測って、健康チェック!! (東武医学技術専門学校)			
	6 基礎医学実習室	手のぬくもりに、優しい香りをプラスしてナースの卵とおしゃべりの会(看護学科)			
	5 ラウンジC	アンデトゥール(洋菓子屋さん)の特別販売ブース			
			森谷珈琲工房 特別販売ブース		森谷珈琲工房 特別販売ブース
	1 学生相談室	麦工房(パン屋さん)の特別販売ブース			
	16 治療室	休憩所1			
22 205・206	休憩所2				
中央階段上半分	ひな人形の階段飾り (大学にゆかりがある方から提供していただいた人形で埋め尽くします)				
中央階段下半分		ヨサコイ踊り 1日中お楽しみいただけます		ヨサコイ踊り 1日中お楽しみいただけます	
		ひなあられーずとお琴演奏 10時30分頃			
人間総合科学大学ダンスサークル発表(午前・午後30分ずつ)					

岩槻キャンパス地図



※ 駐車場には限りがあります。できる限り公共交通機関のご利用をお願いいたします。

会場 2階案内図

