

看護大学への進学を目指すみなさんへ

将来は埼玉県や千葉県の
医療機関で働きたい！

返済免除制度のある
奨学金を借りたい！

指定校推薦を受け
たいが成績や条件
が足りない！

大学で看護を学びたい！

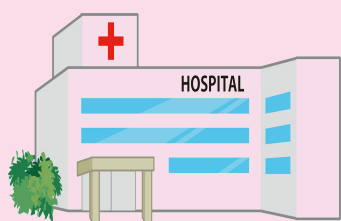


人間総合科学大学 保健医療学部 看護学科

病院推薦入試のご案内

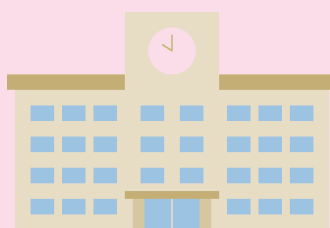
奨学金による学費サポートと入試における特別推薦枠がセットになった新たな入試制度です。看護系の大学を目指す方はぜひお問い合わせください。

①病院奨学生として採用



対象となる病院は、埼玉県（さいたま市、久喜市、春日部市、羽生市）、千葉県（野田市）の5病院

②推薦入試が特別枠で受験可能



試験日は、11月5日と12月10日の2回。

奨学金 + 特別推薦枠

※詳細は、「病院奨学生に関する推薦入試制度概要」をご覧ください。

学校法人 早稲田医療学園

人間総合科学大学

人間総合

検索

e-mail : admin@human.ac.jp



■蓮田キャンパス：健康栄養学科、ヘルスフードサイエンス学科(食品健康科学)

■岩槻キャンパス：看護学科、リハビリテーション学科(理学療法学専攻/義肢装具学専攻)